

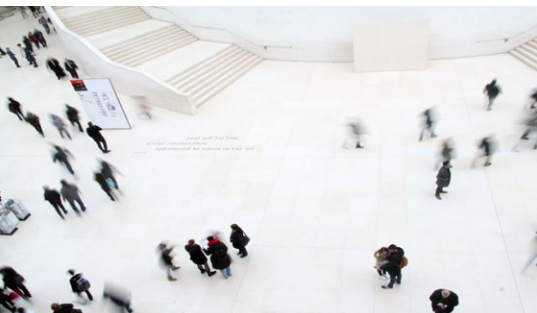


webgis2me – miesto pre vaše
geopriestorové informácie

Geolokalizačné technológie slúžia občanom samospráv

Aký typ výstavby a v ktorých lokalitách mesto plánuje? Kto je vlastníkom pozemkov v daných lokalitách? Viem získať územnoplánovaciu informáciu aj bez návštevy úradu? Kde je možné zaparkovať auto a kde sú vyhradené parkoviská? Aké inžinierske siete vedú pozemkami?

Aj takéto bežné otázky si kladú občania miest a obcí. Násť na ne odpoveď pritom nemusí byť vôbec komplikovaná. Postačí, ak samospráva disponuje kvalitným GIS riešením (geografickým informačným systémom) a dané údaje a informácie sprístupní na svojom webovom sídle. Úradníci mesta tak nie sú zatažovaní otázkami a svoj pracovný čas vedia venovať príslušným agendám. Občan ušetrí čas návštevou úradu a získa potrebné informácie z pohodlia domova. Takýto postup už dnes využíva viacero miest a obcí a stáva sa bežnou praxou.



webgis2me – miesto pre vaše geopriestorové informácie

Profesionálny produkt pre spracovanie, publikovanie, katalogizáciu a prezentáciu priestorových údajov a služieb.

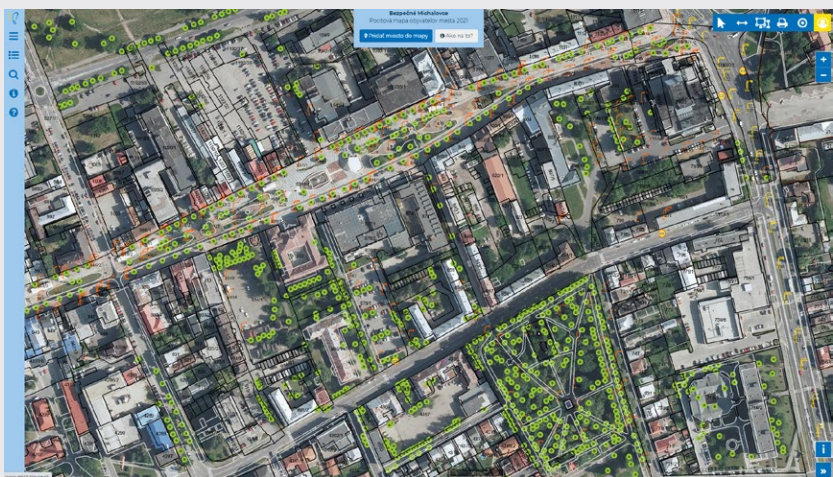
Produkt je určený pre každého, kto potrebuje spravovať, katalogizovať a zdieľať priestorové údaje (interne alebo verejne), pre samosprávu každej veľkosti, pre podniky a spoločnosti, ktoré potrebujú riešiť procesy spojené s priestorovými údajmi a službami (napr. vyjadrovanie k priebehu sietí). Platforma je vhodná aj pre štátne organizácie v rámci vizualizácie geopriestorových informácií pre občanov a firmy.

Počas histórie fungovania našej firmy sa GIS technológie využívali vo viacerých samosprávach – mestách Senica, Martin, Michalovce, ale aj v Bratislave či na Bratislavskom samosprávnom kraji. Postupne sa riešenia pre samosprávy menili, pribúdali funkčnosti, prepojenia, nové zobrazovacie prvky, nové informácie a údaje, zapracovávali sa požiadavky na súlad so smernicami, akými sú napr. smernice INSPIRE. Prirodzeným vývojom v rámci GIS riešenia sa vytvorila samostatná aplikácia pre pracovníkov úradov a pre občanov, ktoré poskytujú rôzne funkčnosti v závislosti na potrebách konkrétnych používateľov. Aktuálne tieto riešenia ponúkame samosprávam pod spoločným názvom „webgis2me“.



Prínosy

Na začiatku vývoja sa spoločnosť rozhodla využívať voľne dostupné technológie (OpenSource). Tým sa výrazne líšime od spoločností, ktoré ponúkajú licencovaný softvér. Webgis2me pre samosprávy je vytvorený kombináciou softvérových produktov, akými sú JHipster, Geoserver, OpenLayers a databázou PostgreSQL s nadstavbou PostGIS. Namiesto platenia licenčných poplatkov tak samosprávy môžu investovať dané prostriedky do rozvoja funkcií alebo spracovania priestorových dát. Samozrejmosťou GIS platformy pre samosprávy je ich plný súlad so štandardmi OGC a využívanie mapových služieb WMS, WFS a WFS-T, ako aj súlad so smernicou INSPIRE. Produkt webgis2me je dostupný aj vo forme cloudových služieb, čím nevznikajú samosprávam náklady na zabezpečenie hardvérovej infraštruktúry. Zákazníkom ho vieme inštalovať na ich vlastnú infraštruktúru, ale aj ponúknuť vo forme služieb bez nutnosti túto infraštruktúru vytvárať.



Súčasti

Obsahovo je webgis2me pre samosprávy členený na interný (slúžiaci potrebám úradov) a verejný (využívaný občanmi) portál.

Interná časť – využívaná zamestnancami úradu – má zvyčajne väčšiu funkčnosť, spracováva viacero dát a údajov a je logicky členená podľa tém zodpovedajúcim uceleným agendám samosprávy. Takýmto členením vznikli logické celky oblastí a tém, akými sú napr. doprava, technická mapa, kataster nehnuteľností, územný plán, dopravné značenie, životné prostredie a pod. Ako podkladové mapy sú zväčša využívané ortofotomnímkové, ale aj údaje zo ZB GIS, ktorého služby formou integrácie riešenie webgis2me prináša.

Verejná časť – využívaná najmä občanmi samosprávy – má skôr informačný charakter, zobrazuje témy a údaje v oblastiach, akými sú napr. zimná údržba, parkovacie miesta, rozmiestnenie mobiliáru, linky a zastávky MHD, stromy a zeleň a pod. Táto časť webgis2me pre samosprávy prináša aj agendové služby, akými sú napr. sprístupnenie územnoplánovacej informácie alebo pocitové mapy. Práve pocitové mapy sú novou funkčnosťou, ktorú začalo využívať vo svojom GIS-e mesto Michalovce. Aktuálna informácia o pocitových mapách mesta je zverejnená na webovej stránke mesta (<https://www.michalovce.sk/sk/aktualita/pocitova-mapa-k-bezpecnosti-mesta>).

O SPOLOČNOSTI STENGL a.s.

Od roku 1999 prinášame strategické riešenia podnikateľským subjektom, štátnym organizáciám, samosprávam a tretiemu sektoru. Znalosť širokej problematiky podnikateľského a verejného prostredia nám umožňuje získavať a ďalej poskytovať branžovo špecifické skúsenosti, ktoré prinášajú našim partnerom pridanú hodnotu a podporujú ich úspešný rast na trhu. Vypracovali sme sa na jedného z najvýznamnejších poradcov pre samosprávy, odvetvia dopravy, životného prostredia, štátnej starostlivosti o šport, energetickej efektívnosti atď. na slovenskom trhu. Patríme historicky medzi najväčších poskytovateľov IT služieb pre klientov z nemecky hovoriacich krajín.

stengl a.s.
Sumbalova 1A
841 04 Bratislava

tel.: +421 2 326 048 13 (repcia)
fax: +421 2 555 72 633
e-mail: info@stengl.sk
web: www.stengl.sk